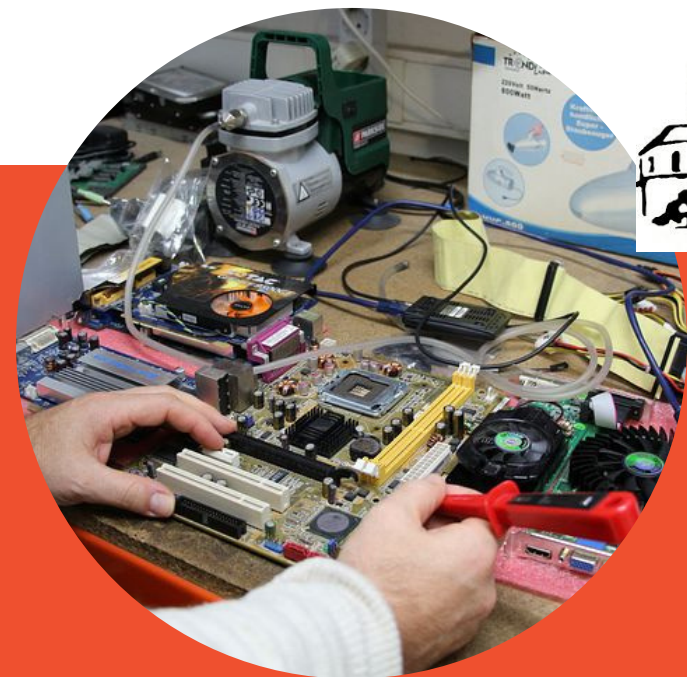


# IES SANTA MARIA D'EIVISSA

CFGM SISTEMES  
MICROINFORMÀTICS I  
XARXES



*Aprendràs a instal·lar configurar i  
mantenir sistemes microinformàtics,  
aïllats o en xarxa, així com xarxes  
locals en petits entorns,*

**Pots trobar més informació a**

<http://www.iessantamariadeivissa.com/>

**FORMACIÓ  
PROFESSIONAL** **FP**  
ILLES BALEARS



L'FSE inverteix en el teu futur  
**europa** **\*\*\***  
inverteix en el teu futur



# PERFIL DE L'ALUMNAT

Els alumnes de Grau Mitjà de Sistemes Microinformàtics i Xarxes seran capaços de determinar la logística associada a les operacions d'instal·lació, configuració i manteniment de sistemes microinformàtics; de muntar ordinadors perifèrics i instal·lar i de configurar xarxes locals cablejades o no, unint-les a xarxes públiques o bé a xarxes d'àrea extensa.

## CONTINUÏTAT ACADÈMICA

El cicle dona accés, entre d'altres, als següents estudis:

- Batxillerat.
- Cicle superior

## PLA D'ESTUDIS

### PRIMER CURS

- Xarxes Locals (7h/setmanals)
- Aplicacions Ofimàtiques (8h/setmanals)
- Sistemes Operatius Monolloc (5h/setmanals)
- Muntatge i Manteniment d'Equips (7h/setmanals)
- Formació i Orientació Laboral (3h/setmanals)

### SEGON CURS

- Seguretat Informàtica (6h/setmanals)
- Serveis en Xarxa (8h/setmanals)
- Aplicacions Web (5h/setmanals)
- Sistemes Operatius en Xarxa (8h/setmanals)
- Empresa i Iniciativa Emprenadora (3h/setmanals)
- Formació en centres de treball (400h/Tercer Trimestre)

2 Cursos



1600 hores lectives

400 hores en empreses



Horari de Tarda



# ACCÉS AL CICLE FORMATIU

## Accés directe:

- Estar en possessió del títol d'ESO.
- Haver superat FP1 (qualsevol branca)
- Haver aprovat 2n BUP
- Haver aprovat FP Bàsica

## Amb una prova d'accés:

- Poden realitzar la prova d'accés els alumnes que tinguin 17 anys o més, o que els compleixin durant l'any natural de realització de la prova.

Alumnes que han aprovat 1r de qualsevol PQPI

## SORTIDES PROFESSIONALS

- Instal·lació, configuració i reparació d'equips informàtics.
- Instal·lació, i configuració de xarxes locals.
- Instal·lació i manteniment de serveis d'internet.
- Instal·lació i manteniment d'aplicacions ofimàtiques i corporatives